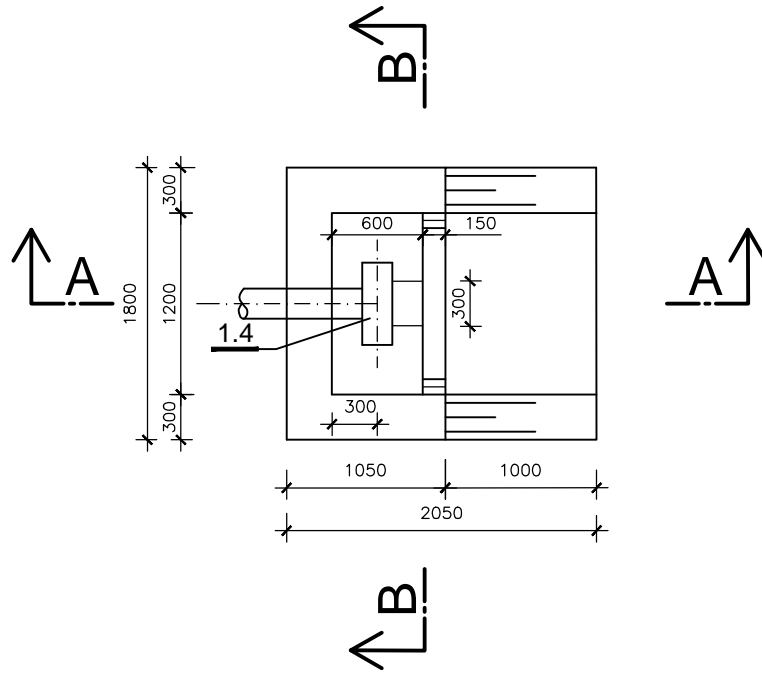


## PŮDORYS VÝUSTNÍHO OBJEKTU 1:50



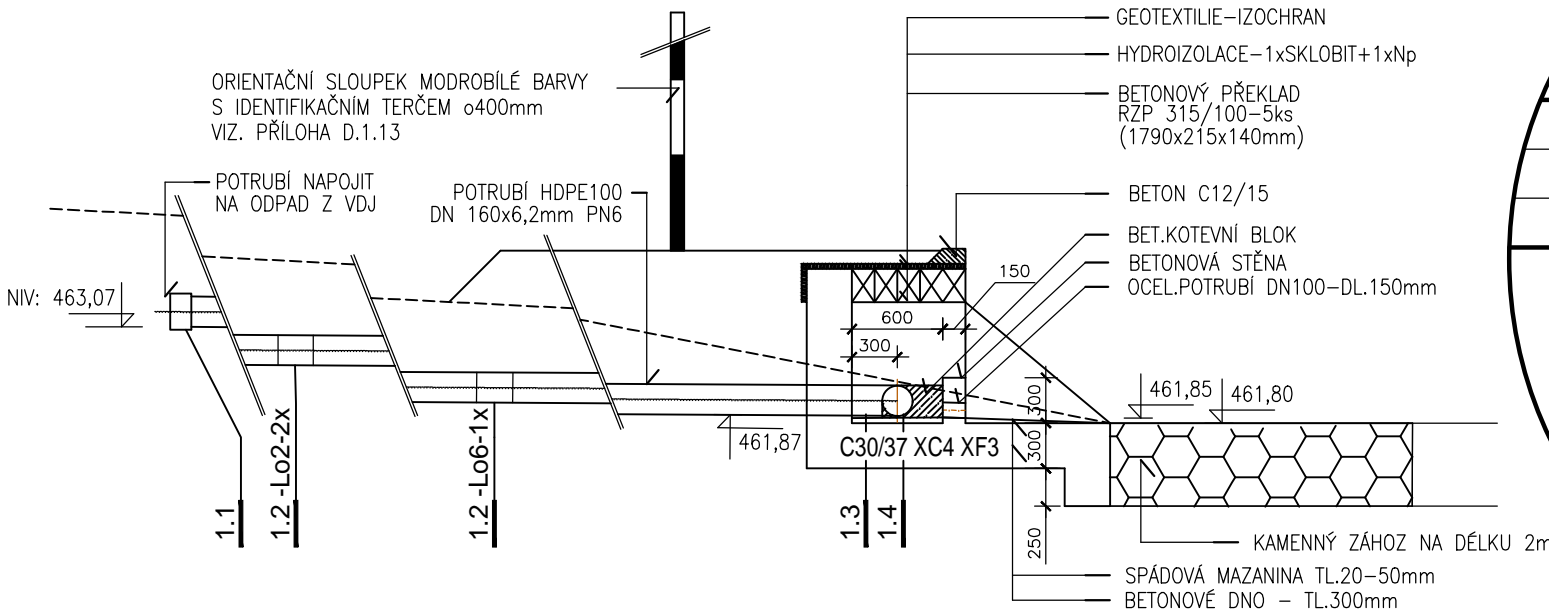
### POUŽITÉ TVAROVKY A ARMATURY

- |     |                                       |      |
|-----|---------------------------------------|------|
| 1.1 | U-KUS HDPE 160 (ELEKTROTVAROVKA)      | 1 ks |
| 1.2 | KOLENO 45° HDPE 160 (ELEKTROTVAROVKA) | 3 ks |
| 1.3 | SPOJKA HDPE 160 (ELEKTROTVAROVKA)     | 1 ks |
| 1.4 | T-KUS HDPE 160/160                    | 1 ks |

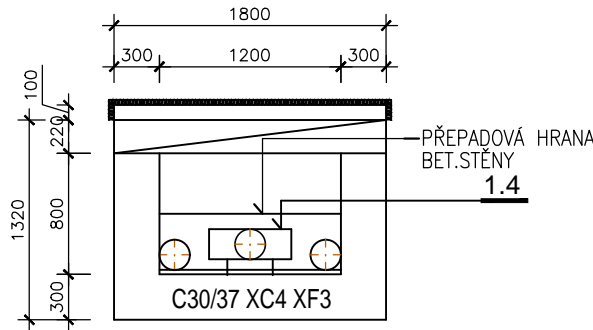
### POUŽITÉ POTRUBÍ

HDPE 160x6,2mm PN6, PE100 SDR 26 253,67 m

## ŘEZ A-A 1:50



## ŘEZ B-B 1:50



### PZN.:

- VEŠKERÉ POTRUBÍ, TVAROVKY A ARMATURY PN 6, POKUD NENÍ UVEDENO JINAK
- VEŠKERÉ PODZEMNÍ A NADZEMNÍ SÍTĚ BYLY ZAKRESLENY NA ZÁKLADĚ INFORMACÍ JEDNOTLIVÝCH PROVOZOVATELŮ A PŘED ZAHÁJENÍM VÝKOPOVÝCH PRACÍ JE NUTNO VEŠKERÉ INŽENÝRSKÉ SÍTĚ NA MÍSTĚ VYTÝČIT

